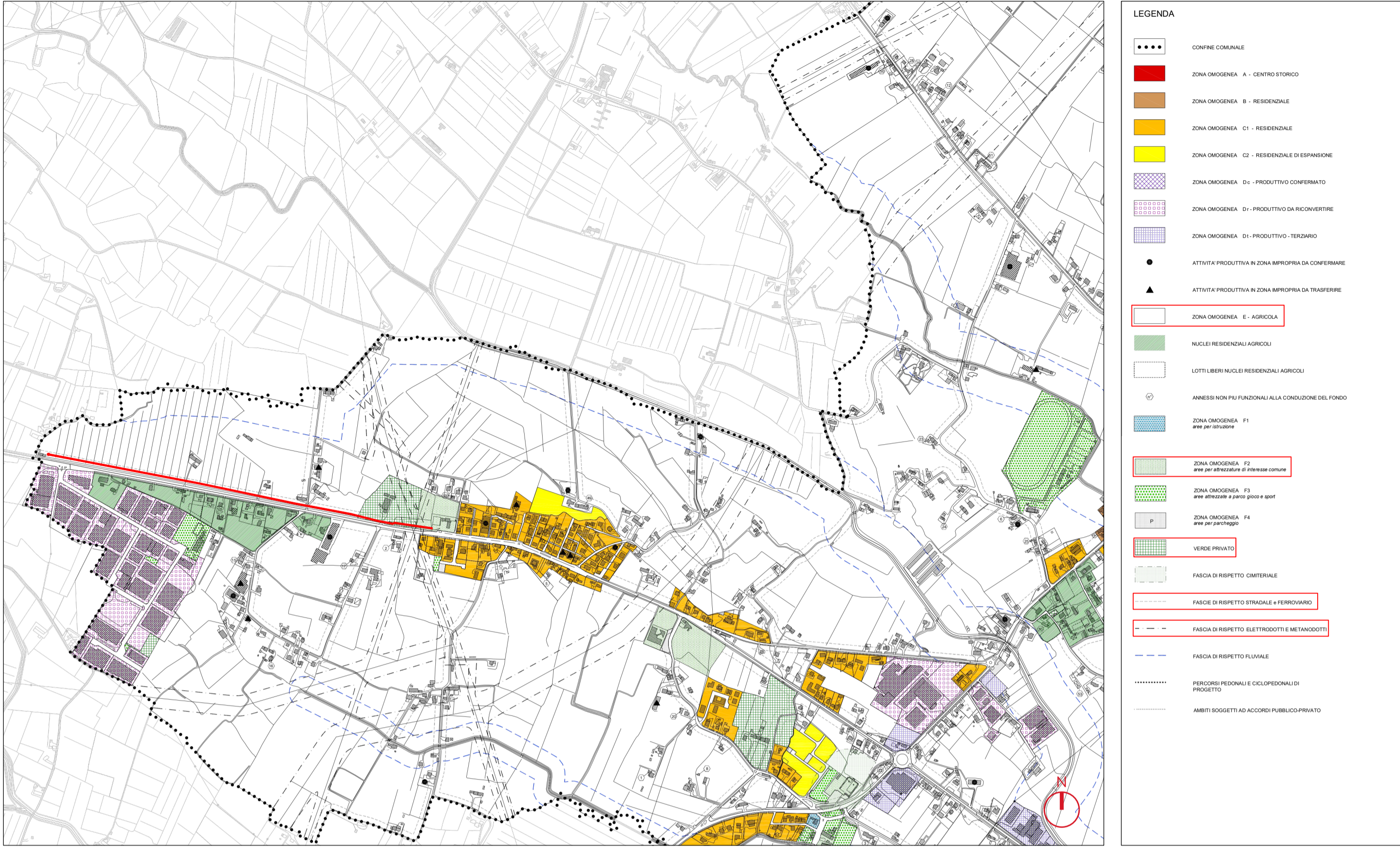


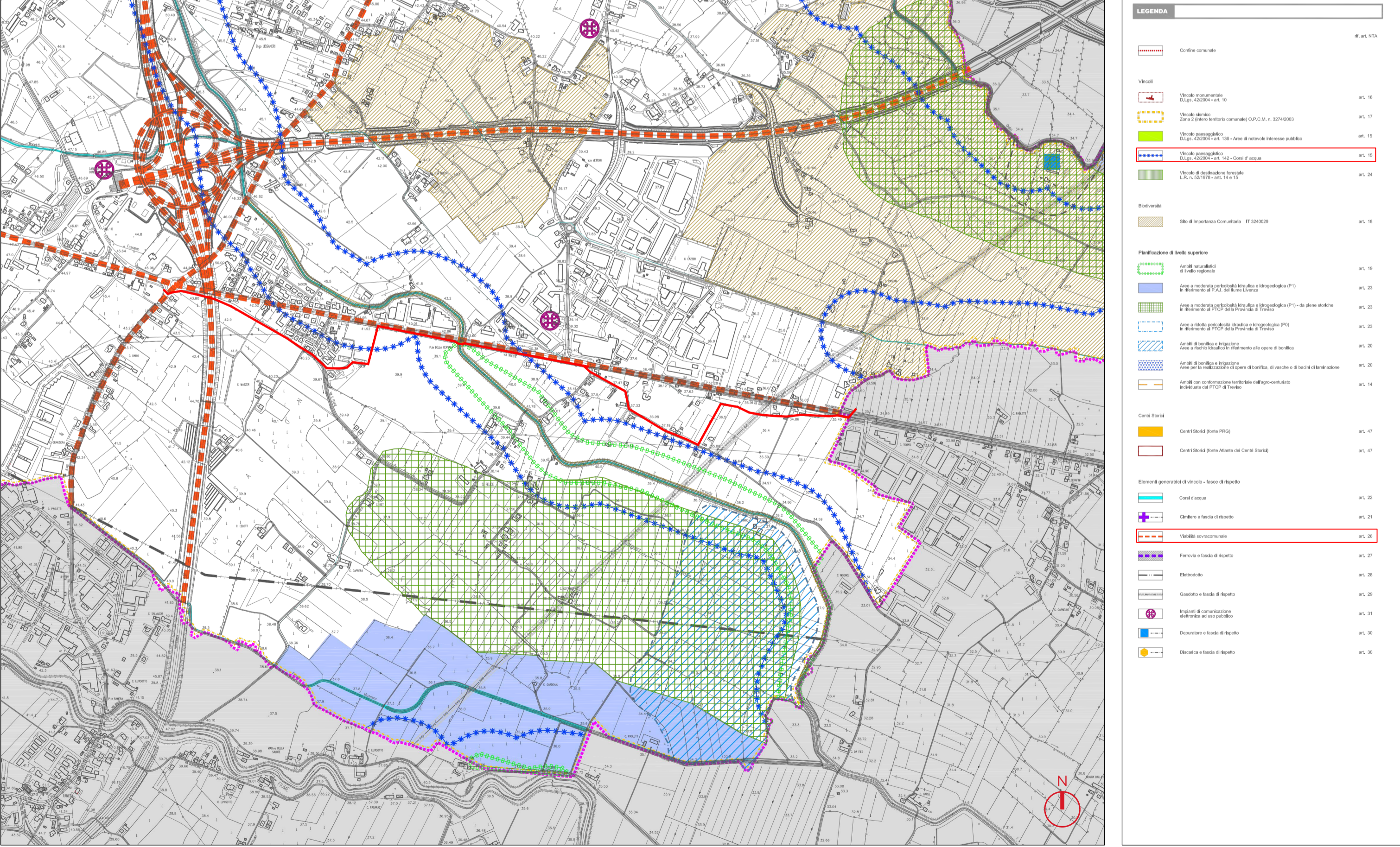
Estratto Tavola 2.2 "Zonizzazione" - PI Comune di San Vendemiano  
scala 1:10.000



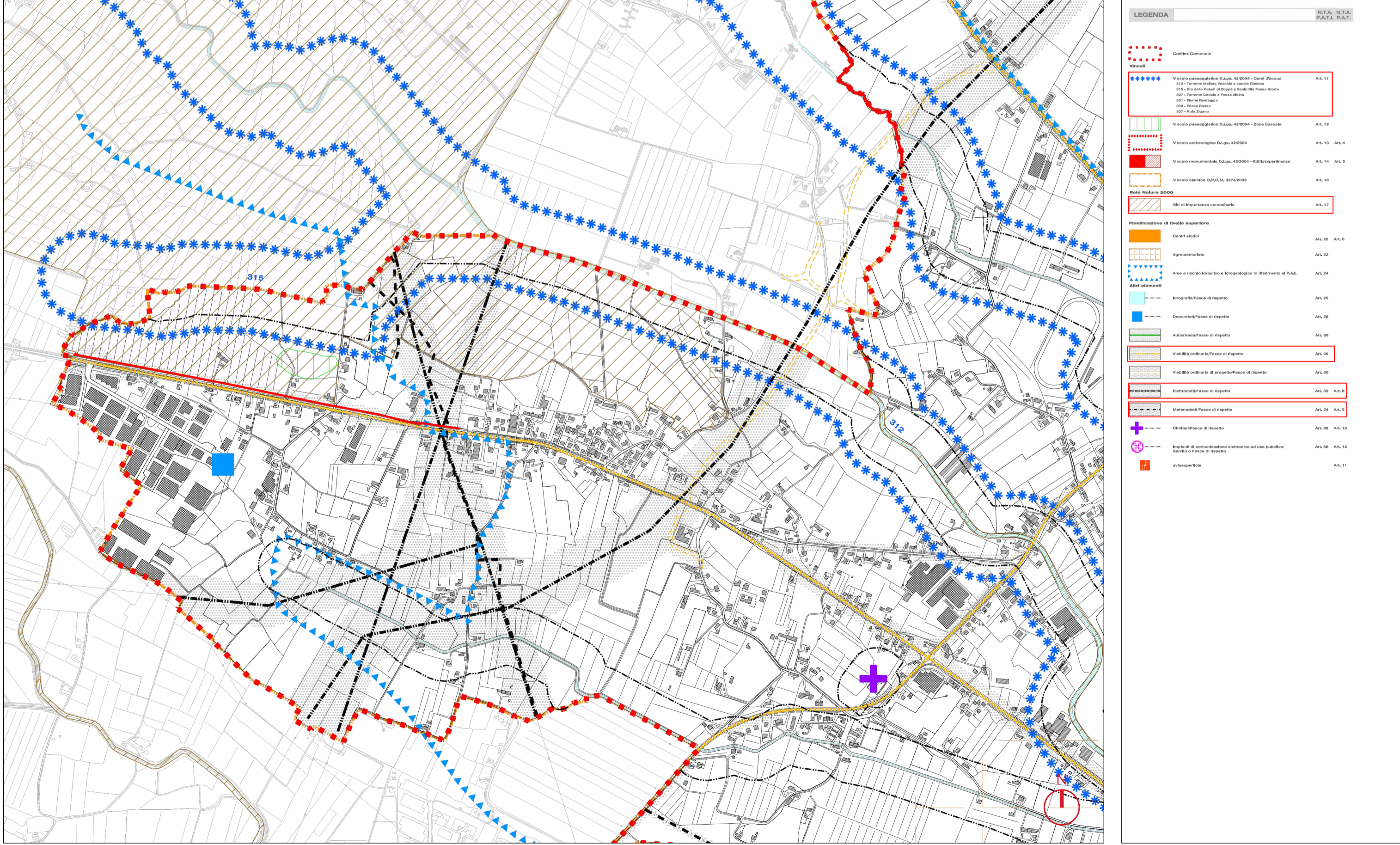
Estratto Tavola 1.1 "Zonizzazione" - PI Comune di Codognè  
scala 1:10.000



Estratto Tavola b01 "Carta dei vincoli e della pianificazione territoriale" PAT Comune di San Vendemiano  
scala 1:10.000



Estratto Tavola 1 "Carta dei vincoli e della pianificazione territoriale" - PAT Comune di Codognè  
scala 1:10.000



Legenda

area di intervento

NUOVA CONDOTTA ADDUTTRICE SOCIETARIA TRA LE LOCALITA' SACCON E CIMAVILLA NEI COMUNI DI SAN VENDEMIANO E CODOGNE'

PROGETTO DEFINITIVO

17 INQUADRAMENTO E PIANI URBANISTICI  
codice elaborato ADD11-A-PD-17-EG  
REV. 01  
scala 1:10.000  
data 13 Aprile 2022

IL PROGETTISTA (ing. Raffaele Marciano) IL RESPONSABILE DEL PROCEDIMENTO (ing. Matteo Sanna)

ATTUAZIONE E PROGETTAZIONE: UFFICIO PROGRAMMAZIONE, PROGETTAZIONE E DDL  
IL DIRETTORE GENERALE (ing. Carlo Pesce)  
COLLABORAZIONE ESTERNA: planum  
Planum srl  
via Daniele Manin, 51-53  
30174 Venezia - Mestre (VE)  
IL DIRETTORE TECNICO (ing. Francesca Domeneghetti)